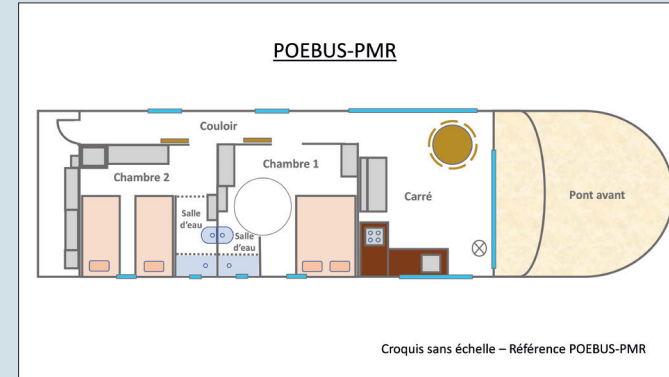


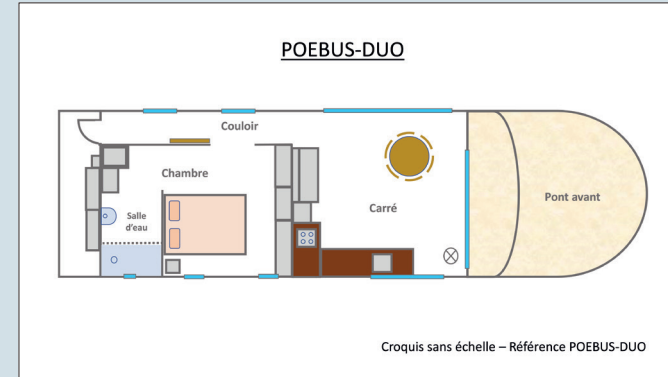
**MODÈLE Standard**

il est composé sur un seul niveau de 2 cabines doubles, un passe avant bâbord, 2 cabinets de toilette et w. c, un coin cuisine, un carré central avec un couchage de 2 personnes, d'une plage avant.



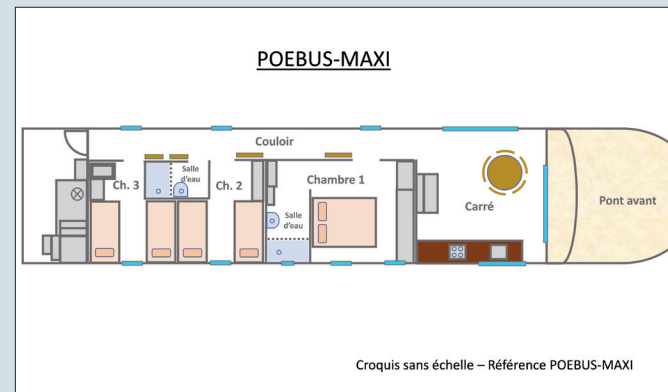
**MODÈLE PMR**

14,90 m x 4 m Il comporte deux cabines dont une cabine accessible par couloir intérieur de 0,90 m et un espace sanitaire accessible.



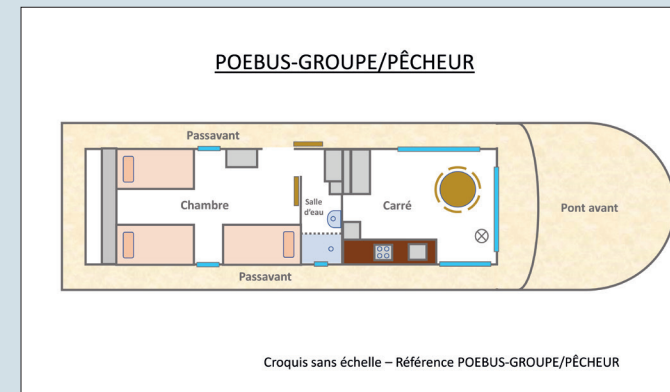
**MODÈLE DUO**

13 m x 4 m, il ne comporte qu'une seule cabine, idéal pour les personnes qui souhaite naviguer en couple.



**MODÈLE MAXI**

Jusqu'à 12 couchages, poste de pilotage à l'arrière. 19,90 m x 4 m idéal pour un habitat familial avec 3 cabines doubles, il nécessite uniquement le permis fluvial S (jusqu'à 20 m) et obtiendra un certificat de bateau à vie...



**MODÈLE GROUPE**

Il comporte de larges passes avant bâbord et tribord pour tous les amateurs de pêche qui souhaitent se retrouver en groupe pour se livrer à une ou plusieurs journées de pêche à bord d'un bateau silencieux et autonome en énergie. Il comporte une grande cabine avec 8 couchages.

*Tous ces modèles sont éligibles en catégorie D ou en catégorie fluviale (- de 20 m)*

Liens videos :  
<https://vimeo.com/584495168>  
[https://youtu.be/w\\_yBR9uKnjk](https://youtu.be/w_yBR9uKnjk)

**SAS BATEAUX POUR LA PLANÈTE -** Siège social : 1280 av des platanes 34970 Lattes - Secrétariat : quai des gabarres 47440 Casseneuil  
 Contact : Dominique Renouf 06 88 40 76 21 / [mariniere\\_2000@yahoo.fr](mailto:mariniere_2000@yahoo.fr) - Site : [www.bateauxpourlaplanete.com](http://www.bateauxpourlaplanete.com)

Impression Reprolaser - 47300 Villeneuve sur Lot - imprimé sur papier issu de forêt gérée durablement - image non contractuelles

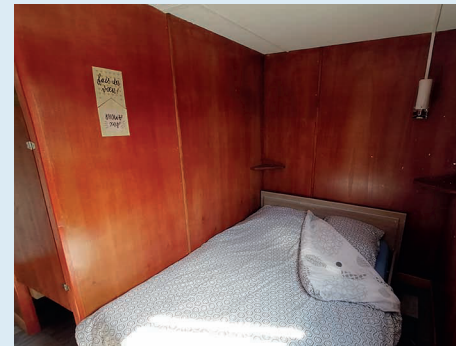


Projet cofinancé par le Fonds Européen Agricole pour le Développement Rural  
 L'Europe investit dans les zones rurales

## Le choix d'une énergie renouvelable et non polluante pour la motorisation

Le **COCHE D'EAU SOLAIRE** est un concept de *catamaran fluvial, propulsé à l'énergie électro solaire* qui peut accueillir 6 passagers en hébergement et 12 personnes en navigation.

La motorisation électrique alimentée par un générateur photovoltaïque embarqué assure *une navigation économe et silencieuse*. Sa conception avec des matériaux recyclables en fera le premier bateau de plaisance entièrement recyclable.



Cabine 1 grand Lit + douche + w.-c. + lavabo  
Cabine 2 lits + douche + wc + lavabo  
Coin cuisine



### Description de la superstructure

La structure bois, en sandwich de 2 contreplaqués de peuplier classe 4 englobant une épaisseur de mousse polyuréthane le tout d'une épaisseur de 5 cm.

Les menuiseries alu sont au nombre de 8.

Le toit est recouvert d'un revêtement PDM, le pont avant et le passe avant sont en antidérapant bois de 27 mm.

Les équipements photovoltaïques sont installés sur le roof, composés par 12 panneaux de 410 W.

Les batteries ainsi que tout le matériel de production et de régulation sont de marque Victron sont installés dans une armoire ventilée vers l'extérieur.

L'équipement de gouverne : les pompes hydrauliques, joystick de commande permettent un pilotage sans effort.



Le poste de pilotage est mobile car équipé de 2 joystick (1 commande moteur, 1 commande gouverne) télécommandés ce qui permet au pilote d'être avec les autres passagers soit à l'intérieur, soit à l'extérieur. Le local technique comprend le tableau très basse tension, un équipement Easy Solar de 5 KVA associant le contrôleur de charge solaire MPPT, un chargeur/convertisseur

12 panneaux photovoltaïques 410 W - 4920 W  
BATTERIES lithium 1490 A



La Nacelle : Les flotteurs sont en Strongal (alu épais) COMPLÈTEMENT RECYCLABLE, SANS ENTRETIEN ET SANS PEINTURE. Constructeur : METACHANTIER A TARARE

### L'équipe technique



### Grille tarifaire H.T.

Modèle	Tarif série barre en main	Tarif série à finir	Tarif sur mesure barre en main + budget Déco	Tarif sur mesure à Finir
<b>STANDARD 14,90 x 4 m</b>	180 000,00 €	160 000,00 €	180 000 € + 9 000 € budget déco	180 000 € + 9 000 €
<b>STANDARD LUXE avec station Enteron</b>	250 000,00 €	210 000,00 €	250 000 € + 9 000 €	250 000 € + 9 000 €
<b>DUO</b>	160 000,00 €	145 000,00 €	160 000 € + 9 000 € budget déco	160 000 € + 9 000 €
<b>MAXI</b>	230 000,00 €	210 000,00 €	230 000 € + 9 000 € budget déco	210 000 € + 9 000 €
<b>PMR</b>	180 000,00 €	160 000,00 €	180 000 € + 9 000 € budget déco	160 000 € + 9 000 €
Toutes options supplémentaires en terme d'aménagement, isolation, électricité, etc, sont facturées en sus des prix indiqués.				
Le règlement intégral sera versé avant livraison				

- **Tarif série barre en main** : Bateau tout équipé suivant modèle série prêt à naviguer
- **Tarif série à finir** : Bateau prêt à naviguer, sans équipements intérieurs (plomberie, électricité, peinture, revêtement de sol)
- **Tarif sur mesure barre en main** : Bateau prêt à naviguer et équipé suivant vos plans intérieurs + étude de stabilité + budget de la décoration intérieure selon vos choix
- **Tarif sur mesure à finir** : Bateau prêt à naviguer et aménagé selon votre choix + étude de stabilité, sans équipements intérieurs (plomberie, électricité, peinture, revêtement de sol)

Tous ces modèles sont éligibles à la nouvelle prime CEE destinées aux bateaux électriques neufs (Environ 9% du coût total)

Pour les professionnels ces bateaux sont éligibles aux primes PAMI destinées au verdissement de la flotte fluviale ( voir la plateforme PAMIconnect)  
Environ 40% des équipements motorisation +batteries + panneaux